

Capteur de température ambiante, Pt100DIN Capteur passif pour zone à risques 1 et 2

En conformité avec ATEX Modèle TFR-2G

APPLICATION

Capteurs de température TFR-2G pour mesure de températures ambiantes. Les capteurs raccordés au convertisseur EEx-i modèle EXL-IMU-1 à sécurité intrinsèque peuvent être installés en zone 1 et 2.

La résistance de sortie passive du capteur Pt100 est transformée par un signal analogique 0(2) ...10V-et/ou 0(4)...20mA. Fonctionnement en zone non humide, en air ambiant non agressif, que ce soit aussi bien, sur une zone de travail, de bureaux qu'en milieu industriel.

CARACTERISTIQUES TECHNIQUES

Type	TFR-2G
Alimentation	par le convertisseur EEx
Capteur	Pt100DIN
Précision	Class B
Courant capteur	< 2 mA
Température ambiante	-30...+60 °C
Température de stockage	-40...+70 °C
Raccordement	Collier à vis, 0,14 - 1,5 mm ²
Boîtier	Plastique, IP30, pour montage mural et encastré
Dimension et poids	75 x 75 x 25 mm, 90g
Classe de protection	II2G EEx ia IIC T6, selon EN 50014/EN 50020
Zone de travail	Simple appareil
CE	Zone à risques 1,2 avec convertisseur EXL-IMU-1
Prix comprenant	94/9/EC (ATEX)
	1 Capteur de température ambiante TFR-2G

II2G EEx ia IIC T6
Zone 1,2

En conformité avec ATEX



CIRCUIT EEx-i - TABLEAU 1

Valeur maxi. aux bornes

Tension	Ui	30 VDC
Courant	Ii	5 mA
Puissance	Pi	10 mW
Capacité	Ci	0 µF
Induction	Li	0 mH

La valeur maxi ne doit pas être dépassée!

Vérifiez votre capacité externe et induction en fonction de la longueur du câble et la méthode d'installation.

MONTAGE ET INSTALLATION

Informations pour l'installation mécanique. L'installation doit suivre les directives standards d'utilisation et de maintenance.

Particulièrement:

- Se conformer aux directives EMC
- Eviter le câblage en parallèle du câble de puissance pour cause d'erreurs de mesure
- Recommandations: Utiliser des câbles blindés. Connecter l'appareil au PLC ou au régulateur d'air, capteur ouvert.

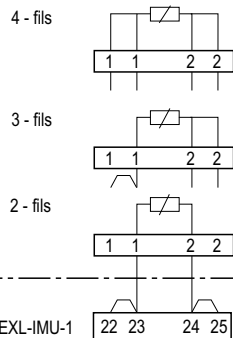
La meilleure mesure s'effectue lorsque le débit d'air traverse l'appareil. Les points de mesure près d'une porte, d'une fenêtre, d'une source de chaleur ou d'air ventilée peuvent modifier les résultats.

Convertisseur recommandé

- Convertisseur universel Schischek modèle EXL-IMU-1
- En combinaison directe avec un convertisseur EXL-IMU-1 le circuit est en sécurité intrinsèque.
- Certificat constructeur zone 1 & 2

RACCORDEMENT ELECTRIQUE

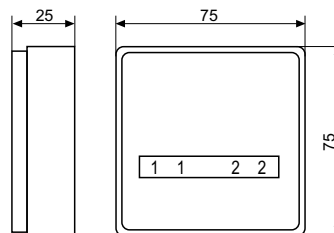
Capteur de température TFR-2G



EEx-i Module EXL-IMU-1

Zone sûre - Zone Ex

DIMENSIONS



ATTENTION!

- Pour l'installation, appliquer les règles standards officielles d'utilisation et de maintenance.
- L'énergie des circuits à sécurité intrinsèque est inférieure au niveau de déclenchement d'une explosion en cas d'étincelle.
- Les circuits à sécurité intrinsèque doivent être raccordés par un câble de couleur bleue claire et séparés des circuits à sécurité non intrinsèque.
- Le capteur est passif et libre de potentiel pour utilisation en zone 1 et 2
- Attention à la valeur maximale pour les capteurs et le câblage, voir tableau 1.
- Eviter les décharges électrostatiques
- Seulement nettoyer à sec

Sous réserve des modifications sans préavis