

DAFx.10(S) / DAFx.20(S)

Servomoteurs à Ressort de Rappel - TOUT OU RIEN (2 Points)

Application

La série de servomoteurs électriques à ressort de rappel **JOVENTA RETOUR A ZERO**, a été spécialement développée pour la motorisation des opérations de sécurité des clapets d'air dans les installations Chauffage Ventilation Climatisation (C.V.C.), dans les systèmes d'air conditionné (anti-gel), des clapets de désenfumage et d'isolement. Quand le signal de commande est sous tension, le moteur actionne le clapet vers sa position opérationnelle, pendant que le ressort est comprimé. Si l'alimentation électrique est interrompue, l'énergie stockée dans le ressort actionnera immédiatement le clapet vers sa position de sécurité.

Le fonctionnement manuel est automatiquement interrompu lorsque le servomoteur est sous tension.

L'adaptateur universel est très pratique, il permet une limitation de l'angle de rotation.

Particularités

- Commande TOUT OU RIEN (à 2 points)
- Possibilité de faire fonctionner en parallèle 5 servomoteurs
- Connexion électrique par câble sans halogène
- Adaptateur universel pour axe rond de 12 à 19 mm \varnothing , et pour axe carré de 10 à 15 mm de côté. Un kit optionnel Z-M9220-600 permet d'adapter des axes de 19 à 27 mm \varnothing , ou des carrés de 16, 18 et 19 mm de côté.
- Longueur minimum de l'axe 80 mm
- Fonctionnement en tandem possible (2x20Nm)
- Limitation de l'angle de rotation (avec un kit optionnel)
- Positionnement manuel possible avec la manivelle
- 2 contacts auxiliaires : 1 fixe et 1 réglable (voir au dos pour le réglage)
- Arrêt automatique du courant en fin de course (protection surcharge)
- Conformés aux normes CE



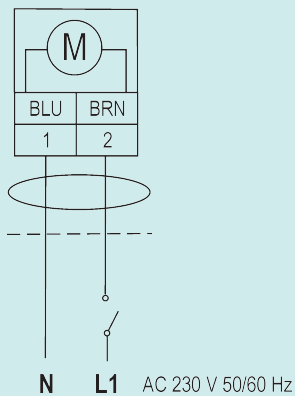
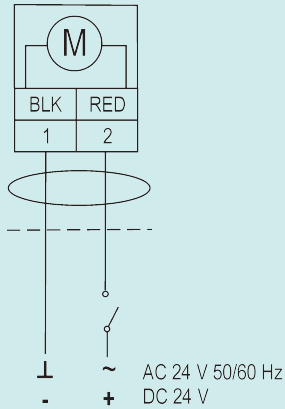
Spécifications Techniques

Servomoteur	DAF1.10(S)	DAF2.10(S)	DAF1.20(S)	DAF2.20(S)
Couple	10 Nm	10 Nm	20 Nm	20 Nm
Surface de volet*	2 m ²	2 m ²	4 m ²	4 m ²
Temps de marche Moteur	25...57 s			
Temps de marche Ressort	11...15 s			
Tension d'alimentation	24V ca/cc	230 V ca	24V ca/cc	230 V ca
Fréquence	50-60 Hz			
Consommation				
- En marche ca	17.7 VA	0.12 VA	24.6 VA	---
- En marche cc	15.6 W	---	17.6 W	0.15 A
- En fin de course ca	5.1 VA	0.09 A	5.4 VA	0.09 A
- En fin de course cc	2.6 W	---	2.8 W	---
Dimensionnement	20.0 VA		14.0 VA	
Poids	2.9 kg	3.5 Kg	2.9 kg	3.5 Kg
Signal de Commande	TOUT ou RIEN (à 2 Points)			
Signal de Positionnement	Aucun			
Angle de rotation				
- Plage de travail	90°			
- Limitation	Entre 0°...30° et 90°...60° avec kit Z-M9220-603 (non fourni)			
Contacts auxiliaires	3(1.5)A, 230 V ca			
- Plage de réglage S1	Fixe à 10°			
- Plage de réglage S2	Ajustable entre 25°...90°			
Câble	1.2 m sans halogène			
- Moteur	2 fils 1-2			
- Contacts Auxiliaires	6 fils 21-22-23-24-25-26			
Durée de Vie	60'000 Rotations			
Niveau Sonore	66 dB (A)			
Classe de protection	II			
Degré de protection	IP 54			
Fonctionnement	Type1			
Conditions d'ambiance				
- Température en fonctionnement	-40...+55 °C / IEC 721-3-3			
- Température de stockage	-65...+85 °C / IEC 721-3-2			
- Humidité	5...95% Hr sans condensation			
Service	Sans entretien			
Normes				
- Mécaniques	EN 60 529 / EN 60 730-2-14			
- Electroniques	EN 60 730-2-14			
- CEM Emission	EN 50 081-1:92 / IEC 61000-6-3:96			
- CEM Immunité	EN 50 082-2:95 / IEC 61000-6-2:99			

*Attention : Merci de vérifier auprès du constructeur le couple nécessaire pour l'ouverture/fermeture du clapet.

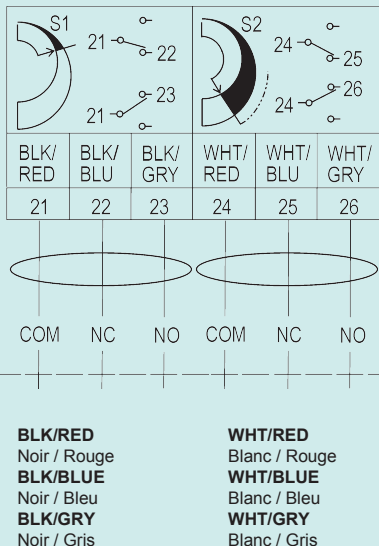
DAFx.10(S) / DAFx.20(S) Servomoteurs à Ressort de Rappel - TOUT OU RIEN (2 Points)

Connexions Electriques



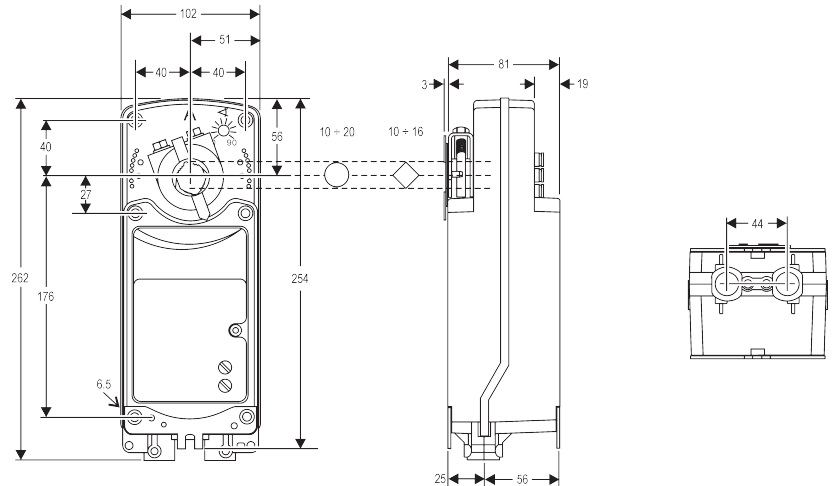
BLK Noir **BLU** Bleu
RED Rouge **BRN** Marron

Contactauxiliaires (S)



BLK/RED Noir / Rouge
BLK/BLU Noir / Bleu
BLK/GRY Noir / Gris
WHT/RED Blanc / Rouge
WHT/BLU Blanc / Bleu
WHT/GRY Blanc / Gris

Dimensions en mm

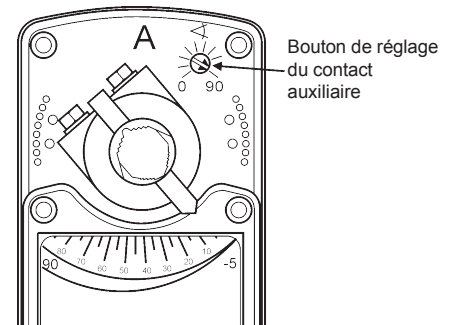


Réglage des contacts auxiliaires

Les modèles 10S et 20S disposent de 2 contacts auxiliaires avec un bouton de réglage accessible sur chaque face du servomoteur.

Le réglage d'usine positionne le contact S1 sur 11° fermé et le deuxième switch S2 sur 81° ouvert. Le contact auxiliaire S1 est fixe. Le contact auxiliaire S2 est indépendant et continuellement ajustable de 25° à 95°.

La position du contact auxiliaire peut être manuellement modifiée.



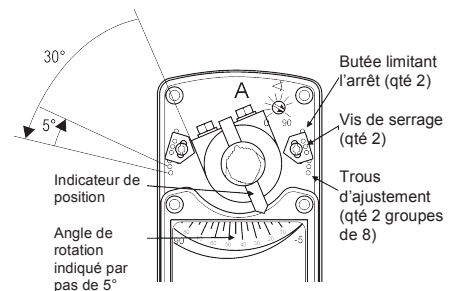
Limitation de l'angle de rotation (en option avec le kit Z-M9220-603)

Il s'agit de déterminer la plage de travail du servomoteur.

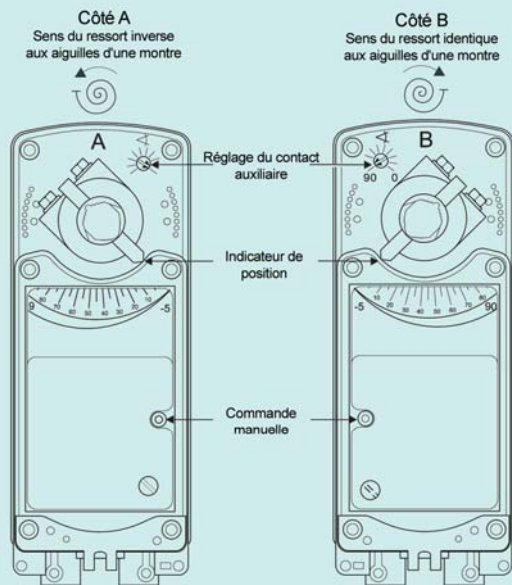
Si la plage désirée est de 65° à 90°, ajouter une butée limitant des arrêts. Si la plage désirée est de 35° à 60°, il faudra 2 butées pour limiter la course.

Le montage des butées, sur la position désirée se fait avec 2 vis autotaraudeuses M4x10mm (fournies). Serrer les vis nécessite 4 Nm. Le positionnement manuel de l'ensemble est effectif lorsque la vis de serrage est alignée avec l'indicateur de position qui correspond à la valeur désirée.

Pour un angle de rotation de 65°, positionner 1 butée d'arrêt sur la position minimum.



DAFx.10(S) / DAFx.20(S) Servomoteurs à Ressort de Rappel - TOUT OU RIEN (2 Points)



Sens de rotation

Le sens de rotation peut être inversé simplement en retournant le servomoteur et en renversant la noix d'entraînement.

Il suffit d'oter le serre-clip, enlever la noix de serrage, retourner le servomoteur, repositionner la noix et le serre-clip afin de la fixer.

Fonctionnement en tandem

La configuration en tandem (avec deux servomoteurs identiques) double le fonctionnement et le couple du ressort de rappel en une seule commande.

Il est possible de monter deux commandes similaires en tandem et de les faire fonctionner ensemble à l'aide du kit de montage en tandem Z-M9000-158.

Ce mode de fonctionnement permet d'utiliser deux commandes de même modèle. Celles-ci sont alors câblées en parallèle.

Remarque : La commande manuelle ne fonctionne pas après le montage de commandes configurées en tandem sur un axe de clapet.

Commande manuelle

Utilisez uniquement la manivelle fournie pour repositionner le servomoteur lorsque vous vous servez de la fonction commande manuelle.

1. Mettez le servomoteur hors tension.
2. Insérez l'extrémité hexagonale de la manivelle dans le point de réglage de commande manuelle placé sur la face du servomoteur.
3. Faites tourner la commande manuelle dans le sens indiqué par la flèche sur l'étiquette.
4. Faites tourner la commande manuelle d'un demi-tour dans le sens opposé pour verrouiller la position.
5. Pour déverrouiller la position, faites tourner la manivelle dans le sens indiqué par la flèche

La commande se déverrouille automatiquement quand on met le servomoteur sous tension et que l'on repasse à un fonctionnement normal d'entraînement et de ressort de rappel.

IMPORTANT: L'application d'un couple excessif à la commande manuelle ou l'utilisation d'un outil électrique risque d'endommager les composants internes et de provoquer une panne prématurée. En fin de course, la résistance à la rotation augmente. Ne forcez pas.

**DAFx.10(S) / DAFx.20(S)**
Servomoteurs à Ressort de Rappel - TOUT OU RIEN (2 Points)**Codification des produits**

Codes	Descriptions
DAF1.10	10 Nm, 24 V ca/cc
DAF1.10S	10 Nm, 24 V ca/cc, avec 2 contacts auxiliaires
DAF2.10	10 Nm, 230 V ca
DAF2.10S	10 Nm, 230 V ca, avec 2 contacts auxiliaires
DAF1.20	20 Nm, 24 V ca/cc
DAF1.20S	20 Nm, 24 V ca/cc, avec 2 contacts auxiliaires
DAF2.20	20 Nm, 230 V ca
DAF2.20S	20 Nm, 230 V ca, avec 2 contacts auxiliaires

Accessoires et Pièces détachées

(A commander séparément)

Codes	Descriptions
M9000-158	Kit de montage Tandem utilisé pour associer deux servomoteurs de la série Retour à Zéro DAFx.10(S)/DAFx.20(S) afin de doubler le couple de l'appareil.
M9000-604	Remplacement de la réglette anti-rotation (avec vis) pour servomoteurs de la série Retour à Zéro DAFx.10(S)/DAFx.20(S).
M9220-600	Kit d'adaptation pour axes ronds de 19 à 27 mm et axes carrés de 16, 18 et 19 mm de côté pour servomoteurs de la série Retour à Zéro DAFx.10(S)/DAFx.20(S).
M9220-601	Remplacement de la noix d'entraînement pour axes ronds de 12 à 19 mm et axes carrés de 10, 12 et 14 mm de côté pour servomoteurs de la série Retour à Zéro DAFx.10(S)/DAFx.20(S).
M9220-602	Remplacement du serre-clip (par sachet de 5) pour servomoteurs de la série Retour à Zéro DAFx.10(S)/DAFx.20(S).
M9220-603	Kit de limitation de l'angle de rotation pour servomoteurs de la série Retour à Zéro DAFx.10(S)/DAFx.20(S).
M9220-604	Remplacement de la manivelle (5 par sachet) pour servomoteurs de la série Retour à Zéro DAFx.10(S)/DAFx.20(S).